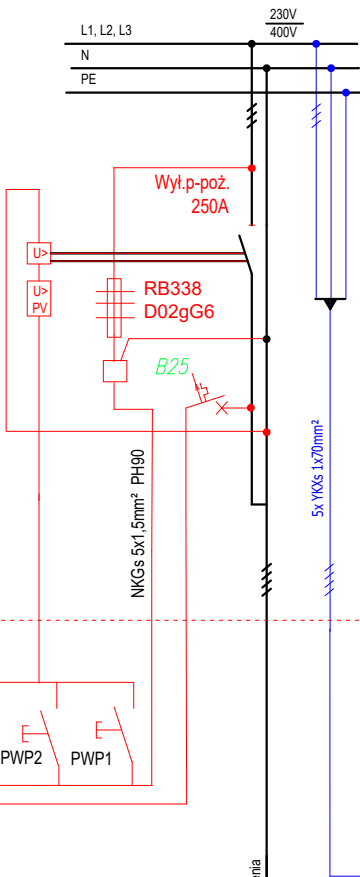
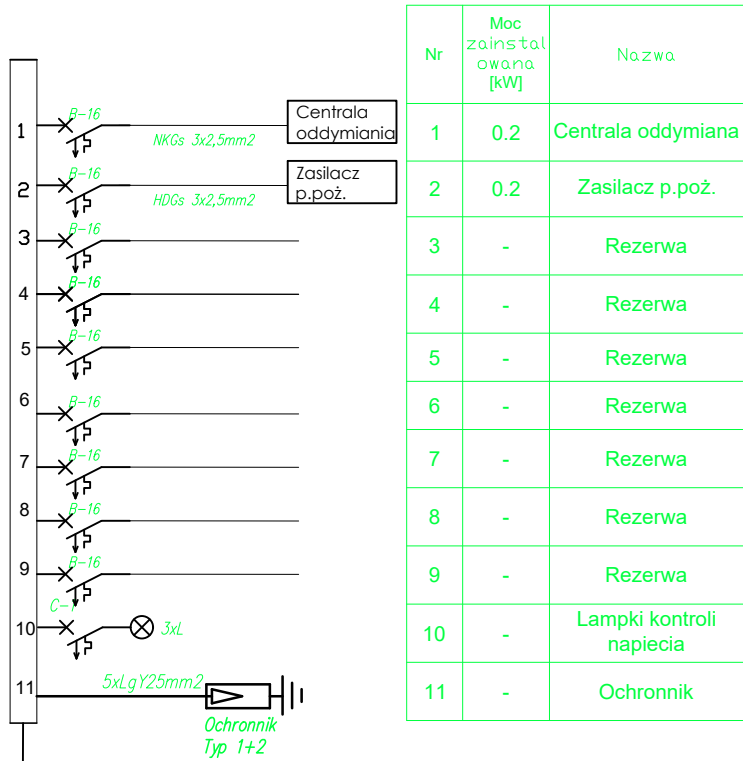


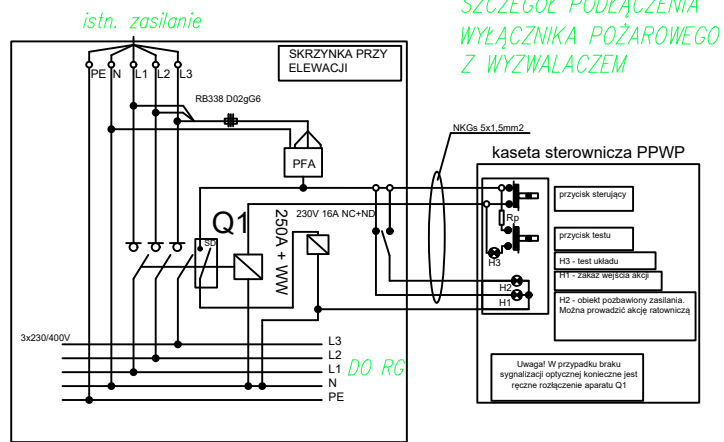
SKRZYNKA P.POŻ. PRZY ELEWACJI



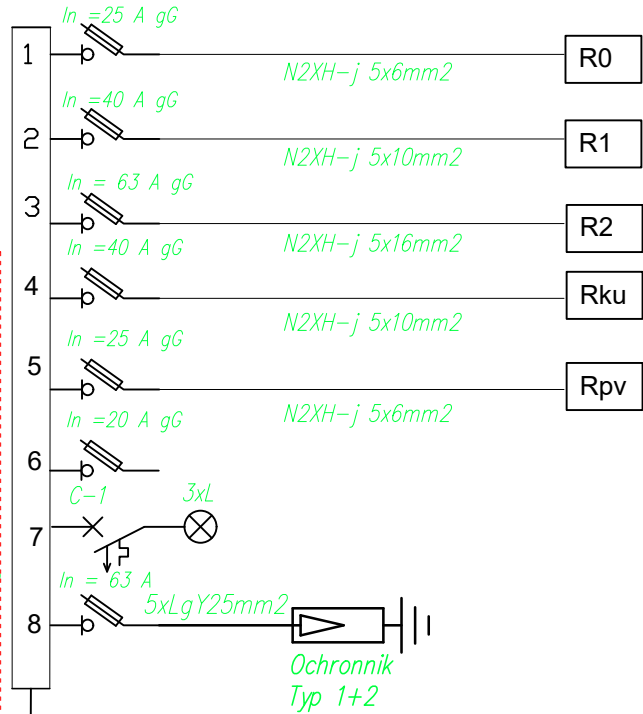
Oznaczenie B-16-30-A oznacza, wyłącznik nadprądowy o prądzie znamionowym 16A i charakterystyce wyłączania B, oraz wyłącznik różnicowo-prądowym o prądzie różnicowym 30mA i charakterystyce A

Wszystkie aparaty w rozdzielnicy należy opisać w czytelny sposób.

Wytrzymałość zwarciowa aparatury:  
Wyłączniki nadprądowe 6kA wd. EN/IEC 60898-1  
Wyłączniki różnicowo-nadprądowe 6kA wd. EN/IEC 61009-2-1.  
Rozdzielnice oraz aparaty muszą pochodzić od jednego producenta w celu łatwości serwisowania i wynikających z tego kosztów.



Wyłącznik pożarowy z certyfikatem CNBOP



Nr	Moc zainstalowana [kW]	Nazwa
1	11.5	Rozdzielnica R0
2	28.55	Rozdzielnica R1
3	47.15	Rozdzielnica R2
4	26.40	Rozdzielnica Rku
5	-	Rozdzielnica Rpv
6	-	Rezerwa
7	-	Lampki kontroli napiecia
8	-	Ochronnik

Projekt jest chroniony Prawem Autorskim (Dz.U.94/24/83)  
Wszelkie informacje i rozwiązania w nim zawarte stanowią własność intelektualną firmy plan3D Adrian Bogutczak i nie mogą być ponownie powielane lub udostępniane osobom trzecim bez pisemnej zgody właściciela praw autorskich.

plan3D

strefa projektowania

ADRIAN BOGUTCZAK

90-731 Łódź, ul. Wólczańska 19

tel. 603-648-300; biuro@plan3d.pl

temat:	REMONT, PRZEBUDOWA I ZMIANA UŻYTKOWANIA BUDYNKU NA POTRZEBY ŻŁOBKA W GAŁKOWIE DUŻYM
adres:	GAŁKÓW DUŻY, UL. DZIECI POLSKICH 20 DZ. NR 219 OBR. 6
Projektant:	mgr inż. Agnieszka Pietrzykowska upr. bud. nr 67/01/Wł w specjalności instalacyjnej w zakr. inst. el.
Sprawdzający:	mgr inż. Krzysztof Kardecki upr. bud. nr LOD/4422/PBE/20 w specjalności instalacyjnej w zakr. inst. el.
opracowanie:	PROJEKT ARCHITEKTONICZNO BUDOWLANY
branża:	ELEKTRYKA
stadium:	PROJEKT TECHNICZNY
skala:	skala: data: Styczeń 2026 r.
rysunek:	Schemat rozdzielicy RG
Rys. nr	E/08
Rev	00